

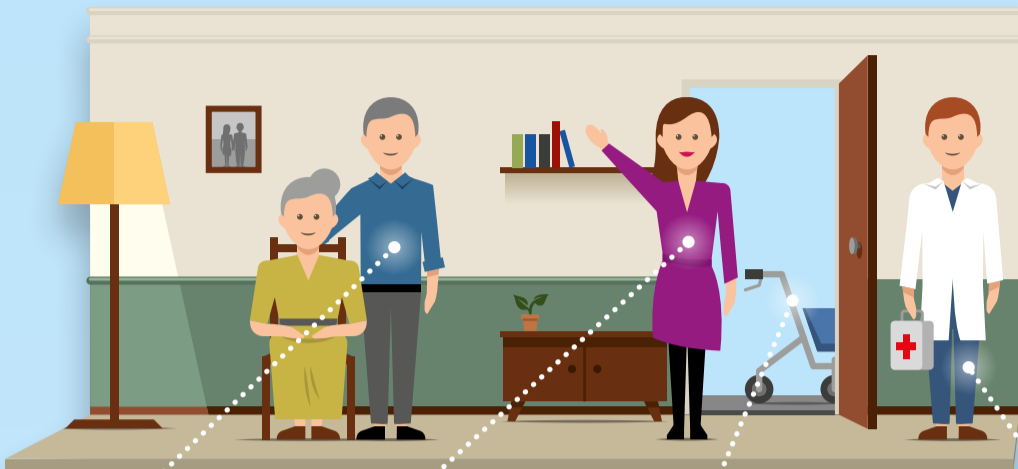
Vervangende zorg voor mijn naasten. Hoe regel ik dat?

Dit zijn voorbeelden van vervangende mantelzorg (respijtzorg).

Bij vervangende zorg of respijtzorg neemt iemand tijdelijk de of de hele zorg over. De mantelzorg krijgt dan tijd voor zichzelf.

[Meer informatie op de achterkant.](#)

> Thuis



Een bekende aan huis

- > familie, vrienden, kennissen, burens in huis
- > voor activiteiten, toezicht en aanwezigheid

Mantelzorg krijgt tijd voor zichzelf.

Aanwezigheidszorg

- > een vrijwilliger aan huis voor activiteiten, toezicht, aanwezigheid

Informatie en/of aanvragen bij: Zorgteam Roermond, uw zorgverzekeraar, Centrum voor Jeugd en Gezin

Samen iets doen

- > samen activiteiten doen met mogelijkheid zorg los te laten
- > o.a. inloophuis dementie, woonkamer in de buurt
- > op vakantie met inzet professional

Voor hulpvrager en mantelzorg.

Informatie en/of aanvragen bij: Zorgteam Roermond, Centrum voor Jeugd en Gezin

Professionele thuiszorg

- > wijkverpleegkundige

Als mantelzorg ertuitvalt of als er ondersteuning nodig is. Bijvoorbeeld persoonlijke verzorging in de ochtend. Denk aan overnemen douchebeurt.

Informatie en/of aanvragen bij: Zorgverzekeraar

> Buitenshuis



Dagopvang

- > ontmoetingsplaatsen
- > zorgboerderij
- > huiskamers
- > dagbesteding

Informatie en/of aanvragen bij: Zorgteam Roermond, het Zorgkantoor, Centrum voor Jeugd en Gezin

Logeeropvang

- > logeerhuis
- > zorghotel
- > gastgezin
- > verpleeghuis

Informatie en/of aanvragen bij: Zorgteam Roermond, het Zorgkantoor, Centrum voor Jeugd en Gezin, zorgverzekeraar

Regelingen

De vervangende zorg (respijtzorg) valt onder verschillende wetten. Hier vindt u een overzicht van de regelingen.

Wmo Wet maatschappelijke ondersteuning

Passende respijtzorg per persoon.

Voor wie
Ontlasten van hulpvrager en mantelzorg

Informatie en/of aanvragen bij: Zorgteam Roermond

Jeugdwet

Logeeropvang voor kinderen die altijd toezicht nodig hebben. Ze hebben meer dan gebruikelijke zorg nodig.

Voor wie
Ontlasten van hulpvrager en mantelzorg

Informatie en/of aanvragen bij: Centrum voor Jeugd en Gezin

Wlz Wet langdurige zorg

Logeeropvang voor mensen die 24 uur zorg in de nabijheid en/of permanent toezicht nodig hebben.

Voor wie
Hulpvrager, thuiswonend met WLZ-indicatie

Informatie en/of aanvragen bij: Zorgkantoor

Zvw Zorgverzekeringswet Basispakket

Vervangende mantelzorg door wijkverpleegkundige. Eerstelijnsverblijf: kortdurend verblijf op medische gronden.

Voor wie
Hulpvragers met zware medische zorg

Informatie en/of aanvragen: Uw zorgverzekeraar

Aanvullende verzekering

Voor vervangende mantelzorg, vaak door vrijwilligers.

Voor wie
Mantelzorgers

Aanvragen bij
Verschilt per verzekeraar

Respijtzorg in de Gemeente Roermond

Het Zorgteam Roermond weet wat er kan om respijtzorg te krijgen.

Telefoon: 0475 - 359 121
Mail: infozorgteam@roermond.nl
Website: www.roermond.nl/zorgteam

Het Steunpunt Mantelzorg heeft meer informatie.

Telefoon: 088 - 610 2000
Mail: thuishulpcentrale@dezorggroep.nl
Website: www.dezorggroep.nl/mantelzorg-roermond

Op de sociale kaart staan de organisaties die zorg bieden.

Website: www.socialekaartroermond.nl

Mantelzorgcommunity met allerlei informatie over mantelzorg (voor en door mantelzorgers)

Website: www.wijmantelzorgersroermond.nl

