



Limburg helpt onvergetelijk

Dementie is nog steeds niet te voorkomen of te genezen.
1 op de 5 mensen krijgt er vroeger of later mee te maken!

Alzheimer is de meest voorkomende vorm.

Steun baanbrekend onderzoek in Limburg.

alzheimeronderzoekfondslimburg.nl



Alzheimer 
onderzoekfonds
Limburg

voor de generaties van nu en morgen

FEITEN OVER DEMENTIE

🦋 DEMENTIE IS EEN HERSENAANDOENING DIE IEMAND LANGZAAM MAAR ZEKER VOLLEDIG AFHANKELIJK MAAKT VAN DE ZORG VAN ANDEREN. 🦋 IN HET BEGIN VALLen MEESTAL DE GEHEUGENSTOORNISSEN OP. LATER KRIJGT DE PERSOON MET DEMENTIE PROBLEMEN MET DENKEN EN TAAL. OOK KAN HIJ TE MAKEN KRIJGEN MET VERANDERINGEN IN KARAKTER EN GEDRAG. 🦋 NAARMATE DE ZIEKTE VORDERT, VERLIEST IEMAND MET DEMENTIE STEEDS MEER DE REGIE OVER ZIJN EIGEN LEVEN. 🦋 MAAR LIEFST 1 OP DE 5 MENSEN KRIJGT EEN VORM VAN DEMENTIE, WAARVAN DE ZIEKTE VAN ALZHEIMER DE MEEST VOORKOMENDE IS. 🦋 OOK OP JONGERE LEEFTIJD KUNNEN MENSEN DEMENTIE KRIJGEN. NAAR SCHATTING ZIJN ER IN NEDERLAND 15.000 MENSEN MET DEMENTIE DIE JONGER ZIJN DAN 65 JAAR. 🦋 NEDERLAND TELT OP DIT MOMENT 250.000 MENSEN MET DEMENTIE. DOOR DE VERGRIJZING STIJGT DIT AANTAL IN DE TOEKOMST EXPLOSIEF. IN 2040 ZAL DAARDOOR RUIM EEN HALF MILJOEN MENSEN AAN DEMENTIE LIJDEN. 🦋 LIMBURG TELT OP DIT MOMENT BIJNA 20.000 MENSEN MET DEMENTIE. IN 2040 ZAL DIT AANTAL ZIJN TOEGENOMEN TOT BIJNA 40.000. DIT IS EEN VERDUBBELING! 🦋 70% VAN DE MENSEN MET DEMENTIE WOONT THUIS EN WORDT VERZORGD DOOR HUN NAASTE FAMILIE EN/OF OMGEVING, DE ZOGENAAMDE MANTELZORGERS. 🦋 46% VAN DE MANTELZORGERS IS OVERBELAST. NOG EENS 44% LOOPT EEN GROOT RISICO OP OVERBELASTING. 🦋 ALS DE MANTELZORGER DE ONDERSTEUNING VAN IEMAND MET DEMENTIE NIET MEER AANKAN, IS DAT EEN BELANGRIJKE REDEN VOOR OPNAME IN EEN VERPLEEG- OF VERZORGINGSHUIS.





Onderzoek is belangrijk



Een goede gezondheid is zo kostbaar. Dan beseft je eens te meer als je weet dat 1 op de 5 mensen dementie krijgt. Het aantal mensen met dementie in Limburg is naar verwachting in 2035 meer dan verdubbeld. Dat stelt onze samenleving voor grote en groeiende uitdagingen. Want voor elke dementiepatiënt zijn gemiddeld drie mantelzorgers nodig: familie, vrienden en buren. Het merendeel wil het liefst in de eigen vertrouwde omgeving blijven wonen. Dat is niet altijd eenvoudig. Soms is er onbegrip in de omgeving, woont de familie ver weg, of is het ingewikkeld om alle zorg en ondersteuning te krijgen die nodig is. Vaak is er sprake van eenzaamheid, vooral bij mensen die alleen wonen.

De mantelzorger is de sleutel tot een goede kwaliteit van leven met dementie. Zolang er geen medicijn bestaat om dementie te stoppen, is er maar één antwoord mogelijk: een goed leven mét dementie realiseren voor patiënten én hun omgeving, een dementievriendelijke samenleving. Alzheimer Centrum Limburg van Maastricht UMC+ heeft een aantal onderzoeksprogramma's beschikbaar voor preventie en voor patiënten, hun familie en mantelzorgers om hen bij de zorgtaken te ondersteunen.

Hartelijke groet,

Prof. dr. Frans Verhey
Directeur Alzheimer Centrum Limburg en
hoogleraar neuropsychiatrie / ouderenpsychiatrie



Een onvergetelijke tv-show

Limburg helpt onvergetelijk op 21 september 2016

In 2016 viert Alzheimer Centrum Limburg haar 15-jarig bestaan. Ook is het dan 30 jaar geleden dat in Maastricht de eerste geheugenpoli werd opgericht. Tijd voor een campagne met een positief tintje: 'Limburg helpt onvergetelijk'. Samen met L1, gemeente Roermond en Alzheimeronderzoekfonds Limburg is deze campagne ontwikkeld om een bijdrage te leveren aan een dementievriendelijke samenleving in Limburg. Tevens is dit de start van een bewustwordingscampagne hoe je de risicofactoren op dementie kunt voorkomen.

De campagne eindigt in de Eci Cultuurfabriek in Roermond met een onvergetelijke tv-marathon op 21 september 2016, op Wereld Alzheimer Dag. De show duurt van 17.00 tot 22.30 uur en bestaat uit entertainment, informatie over preventie, mantelzorg en onderzoek naar dementie. Je bent van harte welkom om deze tv-show bij te wonen. In de aanloop naar 21 september besteedt L1 op radio en tv veel aandacht aan dementie. L1 ontwikkelt ook een speciale website met informatie en reportages.

Geef om dementie

Met deze tv-show willen we geld ophalen voor het project 'Mijn Breincoach' van Alzheimer Centrum Limburg. Het bedrag wordt bij elkaar gebracht door een aantal activiteiten, al dan niet in samenwerking met externe partners en sponsors. L1 en gemeente Roermond zijn samenwerkingspartners, waarmee we de tv-show realiseren. Eveneens kunnen we rekenen op de steun van enkele prominente Limburgers zoals onze ambassadeur Bepie Kraft, gouverneur Theo Bovens, Maria van der Hoeven en Gé Reinders.

Marianne Smitsmans-Burhenne, wethouder gemeente Roermond

"Met dementievriendelijk Roermond richten we ons op de omgeving van mensen met dementie. De omgeving kan er voor zorgen dat dementiepatiënten zolang mogelijk mee blijven doen. Denk aan zelfstandig je boodschappen doen of mee blijven doen aan de vereniging. Door dementie bespreekbaar te maken, kunnen mensen elkaar vinden en helpen. Daarom steunt gemeente Roermond de campagne 'Limburg helpt onvergetelijk'. Het is belangrijk dat er geld wordt ingezameld voor onderzoek om dementie te voorkomen en een leven met dementie zo makkelijk mogelijk te maken."

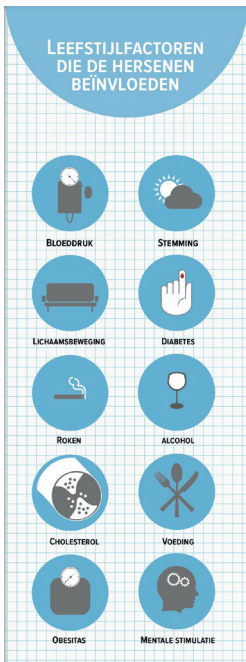


Onderzoeksproject 'Mijn Breincoach'



Dementie is een groeiend gezondheidsprobleem in onze samenleving. Voorlopig is geen genezing mogelijk, maar wel is duidelijk dat preventie heel zinvol kan zijn. Diverse risicofactoren voor dementie, zoals hart- en vaatziekten, stemmingsklachten, sociale activiteiten en bepaalde voeding, zijn te beïnvloeden en te behandelen. Het beste resultaat bereik je, wanneer je op relatief jonge leeftijd ermee begint, vanaf 40 jaar en ouder. De verwachting is dat hiermee 30 % van het aantal gevallen met dementie kan worden voorkomen.

De afgelopen drie jaar heeft Alzheimer Centrum Limburg een test ontwikkeld, waarmee je je eigen actuele hersengezondheid op een wetenschappelijk manier kunt meten. Om deze test in de praktijk makkelijk en simpel te gebruiken, gaat Alzheimer Centrum Limburg een app ontwikkelen, 'Mijn Breincoach'. Na het downloaden van de app op je telefoon (iPhone en Android) of I-pad kun je meteen aan de slag. Een eenvoudige test laat zien waar en op welke manier je je leefstijl kunt verbeteren om het eigen risico op dementie te verminderen. Je krijgt inzicht in je persoonlijk gezondheidsprofiel: leefstijl voor een gezond brein. Na de test, krijg je ook een aantal leefstijladviezen en word je geholpen bij de uitvoering van een persoonlijk preventief actieplan. Hierin zijn o.a. tips opgenomen over voeding, beweging of sociale activiteiten. Je wordt hierbij ondersteund door een persoonlijke, interactieve, mobiele e-coach 'Mijn breincoach'.



Mijn Breincoach is een persoonlijke aanpak om de doelen ook daadwerkelijk te bereiken, zgn. computer tailoring. De applicatie is sterk toegesneden op de gezondheid bevorderende voorzieningen die beschikbaar zijn in Limburg. Hierin worden alle relevante diensten samengebracht, o.a. sportclubs, voedingsdeskundigen, overheidsvoorzieningen, die gebruikt kunnen worden bij het bereiken van persoonlijke leefstijldoelen, gericht op een gezonder brein.

De risicofactoren waar *Mijn Breincoach* zich op richt, zijn gerelateerd aan andere veelvoorkomende ziektebeelden, zoals diabetes, obesitas en hart- en vaatziekten. "Door deze te koppelen aan de risicofactoren voor dementie verwachten wij dat mensen gemotiveerder zijn om aan hun gezondheid te werken."



Help ons mee **Start een actie**

Ook jij kunt een steentje bijdragen en deze tv-show onvergetelijk maken door dementieonderzoek te steunen. Organiseer bijvoorbeeld een actie, zoals een feestje, een veiling, een optreden met uw harmonie of koor, een fietstocht of sponsorloop om geld in te zamelen. Laat het zoveel mogelijk mensen weten. Je familie, vrienden, collega's, iedereen! Zo verzamel je donaties en laat je zien dat je iets tegen dementie doet. Je kunt natuurlijk ook gewoon een gift doen. Met je actie of gift steun je wetenschappelijke onderzoek om de kwaliteit van leven van zowel de patiënten als hun familie te verbeteren.

Wat kun je nog meer doen?

Word donateur

Met een donatie van slechts € 6,- per maand steun je Alzheimeronderzoekfonds Limburg. Hiermee lever je een bijdrage aan onderzoek dat het verschil kan maken voor iemand die dementie heeft, omdat de kwaliteit van leven toeneemt.

Periodieke schenken

Een periodieke schenking houdt in dat je Alzheimeronderzoekfonds Limburg een langere periode wilt steunen, door een vast bedrag per maand of jaar te schenken.

Fonds op Naam

Steun kan ook in de vorm van een Fonds op Naam. Dit is een feite een eerbetoon en schenking ineen. Een Fonds op Naam kun je zien als een schenking geormerkt voor je eigen geefdoel onder de vlag en in beheer van Alzheimeronderzoekfonds Limburg. Je kunt een Fonds op Naam instellen tijdens je leven of via een testamentaire beschikking, na je overlijden.

Fiscaal voordeel

Overweeg je om aan Alzheimeronderzoekfonds Limburg te doneren? Dan is het goed om te weten dat wij een ANBI status hebben. Hierdoor hoeven wij geen schenkbelasting te betalen over je gift. Tevens betalen wij geen erfbelasting. Dat betekent dat je gift fiscaal aftrekbaar is. Als deze aan een aantal zaken voldoet.

Wil je graag meer informatie?

Neem contact met ons op via (043) 4077 361 of stuur een e-mail naar p.snijders@hfl.nl.



Rekeningnummer: NL 72 INGB 0005 0739 58



Vergeet mij niet

Eerste onderdeel van de campagne Limburg Helpt Onvergetelijk is de verkoop van *vergeet-mij-nietjes*. Frans Verhey: "We nodigen iedereen uit om binnen deze vrolijke campagne zo veel mogelijk terracottapotjes met *vergeet-mij-nietjes* te verkopen. Je kunt zelf bloemetjes verkopen, maar je kunt ook een verkoopactie starten bij je in de buurt, bij de supermarkt, bakker, boekenwinkel, op school, binnen je eigen sportvereniging, elftal of club. De opbrengst komt volledig ten goede aan Alzheimer Centrum Limburg. Van elke € 2,50 gaat € 2,- naar de ontwikkeling van de app *Mijn Breincoach*."



Makkelijk en leuk

Het werkt heel eenvoudig en is nog leuk ook. In een tray zitten 20 bloempotjes. Stuur een e-mail naar vergeetmijniet@hfl.nl en bestel de *vergeet-mij-nietjes*. Zet in de e-mail je naam, adres, telefoonnummer en mobiele nummer. Binnen vijf werkdagen worden de bloemetjes bij je afgeleverd. Bepaal zelf een dag of periode waarin je de potjes wilt verkopen. En verkoop er veel van! Je kunt altijd bijbestellen. Na de actie gaat de opbrengst naar Alzheimer Centrum Limburg.



Comité van Aanbeveling

Het Comité van Aanbeveling van Alzheimeronderzoekfonds Limburg is een groep mensen die het fonds een warm hart toedraagt en zich inzet voor het fonds.



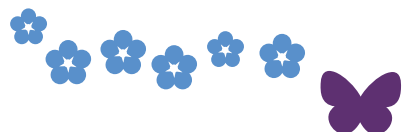
De leden zijn (van links naar rechts)

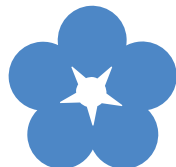
Chantalle Grouwels, directie Grouwels Vastgoed

Roger Meesters, directeur Meesters Media

Ans Tummers-Heemels, voormalig lid Raad van Toezicht Internationale Stichting Alzheimer Onderzoek

Jacqueline Winter, directeur DC Klinieken Maastricht





Alzheimer onderzoekfonds Limburg

voor de generaties van nu en morgen

Alzheimeronderzoekfonds Limburg

Turennestraat 33, 6221 AR Maastricht

T: +31 (0)43 407 73 61

F: +31 (0)43 407 11 14

E: info@alzheimeronderzoekfondslimburg.nl

Paula Snijders, fondsenwerver

M: +31 (0)6 50 73 98 31

E: p.snijders@dhfl.nl

Ellen van de Ven, directeur

M: +31 (0)6 12 32 56 91

E: e.vandeven@dhfl.nl

Rekeningnummer

NL 72 INGB 0005 0739 58

BIC: INGBNL2A

t.n.v. Alzheimeronderzoekfonds Limburg



Alzheimeronderzoekfonds Limburg

Alzheimer Centrum Limburg en Health Foundation Limburg, het fondsenwervende bureau van Maastricht UMC+, werken samen in de strijd tegen dementie. Onder de naam Alzheimeronderzoekfonds Limburg zetten de twee organisaties zich in om meer aandacht te vragen voor de problematiek rondom de ziekte en het belang van meer geld voor onderzoek in Limburg. Onderzoek dat de kwaliteit van leven verbetert van zowel patiënten als hun familie. Met uw bijdrage aan Alzheimeronderzoekfonds Limburg steunt u de generaties van nu en morgen.



gemeente **Roermond**